

302 Nhà 1H
18 Hoàng Quốc Việt
Cầu Giấy, Hà Nội, Việt Nam
ĐT (0)4 3756 4590
Fax (0)4 3756 4390
e-mail: pthc1200@yahoo.com

Phòng Phân tích hóa học
Viện Hóa học các hợp chất thiên nhiên
Viện Hàn lâm Khoa học và Công nghệ Việt nam

Kết quả phân tích

CÔNG TY CỔ PHẦN KEPHAS

Số hiệu mẫu	: 20060508	Kí hiệu	: Tinh dầu Bưởi trắng Kephá
Phân loại	: tinh dầu – hương liệu	Ngày nhận mẫu	: 04/06/2020
Đặc trưng	: vỏ bưởi	Dung lượng mẫu	: 10ml
Đóng gói	: chai thủy tinh	Nhiêm phong	: có
Kiểu mẫu	: mẫu phân tích	Ngày trả	: 16/06/2020

#	Chỉ số hóa lý	Tiêu chuẩn	Nhiệt độ	Giá trị	Ghi chú
1	Tỷ trọng tương đối	ISO 279:1998	20°C	0.8448	
2	Chỉ số khúc xạ	ISO280:1998	20°C	1.4612	
3	Độ quay cực	ISO 592:1998	20°C	[+]111.85	

#	time	RI	hit %	chemical name	integral	%FID
1	10.36	939	94	Pinene<a->	4424051	0.66
2	11.56	978	98	Sabinene	2147026	0.35
3	11.96	992	93	Myrcene	10856566	1.91
4	12.32	1003	5	Octanal <n->	897721	0.19
5	12.76	1016	97	Carene <D-3->	1021922	0.16
6	13.44	1036	80	Limonene	544946062	95.60
7	20.91	1252	71	Carvone	931441	0.15
8	36.41	1759	79	Cinnamaldehyde <2-hexyl-(E)->	1202216	0.41
				Total		99.43

Phép phân tích sử dụng phương pháp sắc kí khí nối ghép khối phổ và detector ion hóa ngọn lửa để xác định thành phần các chất trong mẫu.

Kết quả chỉ có giá trị trên mẫu phân tích đã gửi đến.

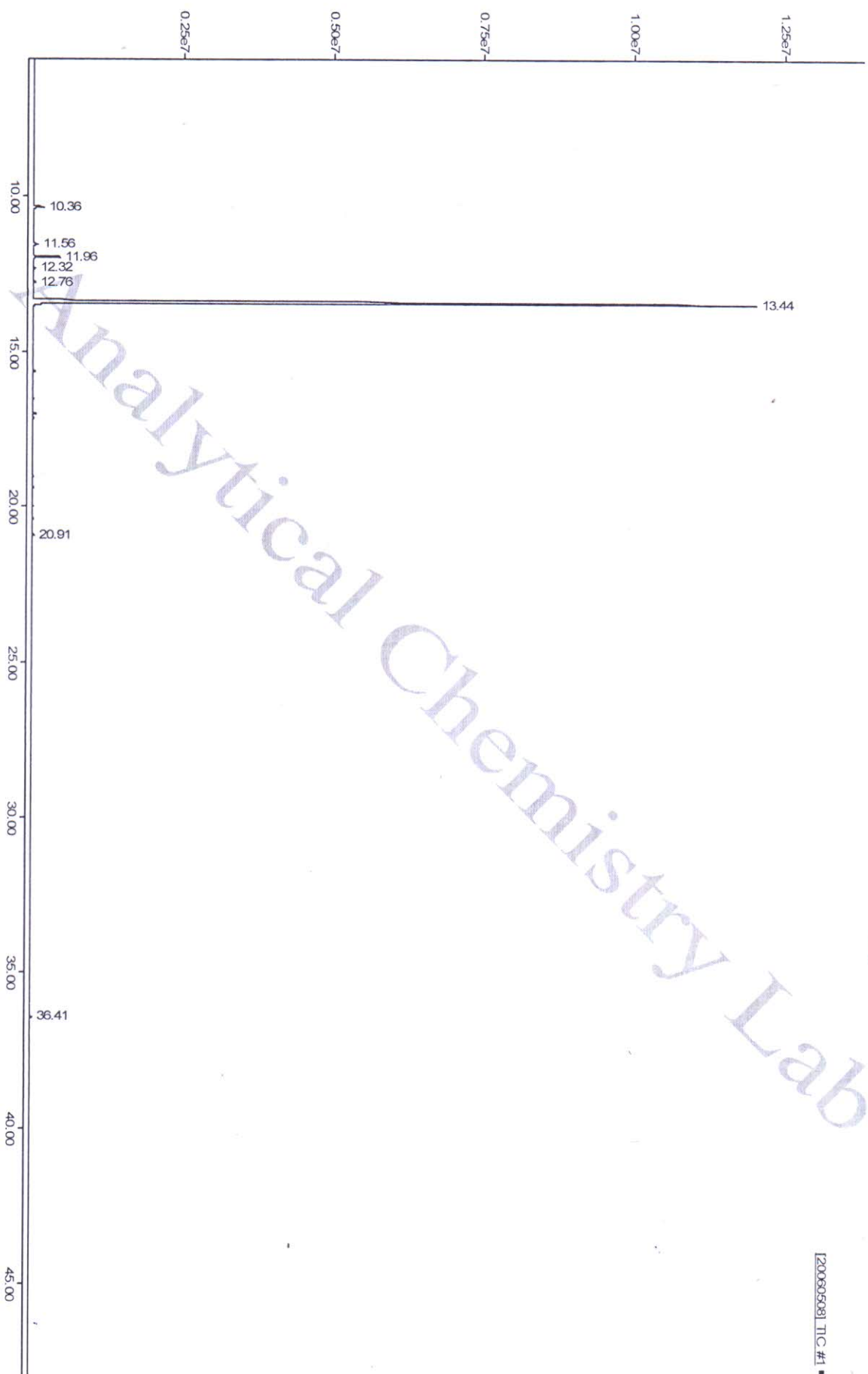
Xác nhận chữ ký



Người thực hiện

Đinh Thị Thu Thủy

Phạm Thị Thanh Nga



[20065098] TIC #1